



PI 2023

COMUNE DI NOVENTA PADOVANA



Piano degli Interventi - Variante 5
Piano Regolatore Generale - L.R. 11/2004

ESTRATTI CARTOGRAFICI DELLA ZONIZZAZIONE MODIFICATA IN SEDE DI CONTRODEDUZIONI

Aprile 2026

Allegato 04 alle
controdeduzioni

PROPOSTA TECNICA DI CONTRODEDUZIONI ALLE OSSERVAZIONI - ESTRATTI CARTOGRAFICI ZONIZZAZIONE

Comune di Noventa Padovana



COMUNE DI NOVENTA PADOVANA
Via Roma, 4 - 35027 Noventa Padovana (PD)

ADOZIONE _____

APPROVAZIONE _____

Amministrazione Comunale
Marcello BANO, sindaco

Dott. ssa Stefania Malparte, segretario comunale

Servizio Edilizia Privata ed Urbanistica
Il Responsabile - Geom. Giuliano CHINELLO

GRUPPO DI LAVORO

ORDINE degli ARCHITETTI
PIANIFICATORI PAESAGGISTI
della provincia di
TREVISO settore pianificazione territoriale
PIANIFICATORE TERRITORIALE
RAFFAELE GEROMETTA
n° 2320
sezione A
Gerometta Raffaele

Progettazione urbanistica
Urb. Raffaele GEROMETTA
Urb. Daniele RALLO

Contributi specialistici
Urb. Maria Teresa PINNA

Gruppo di Valutazione Ambientale ed Idraulica
Aequa Engineering

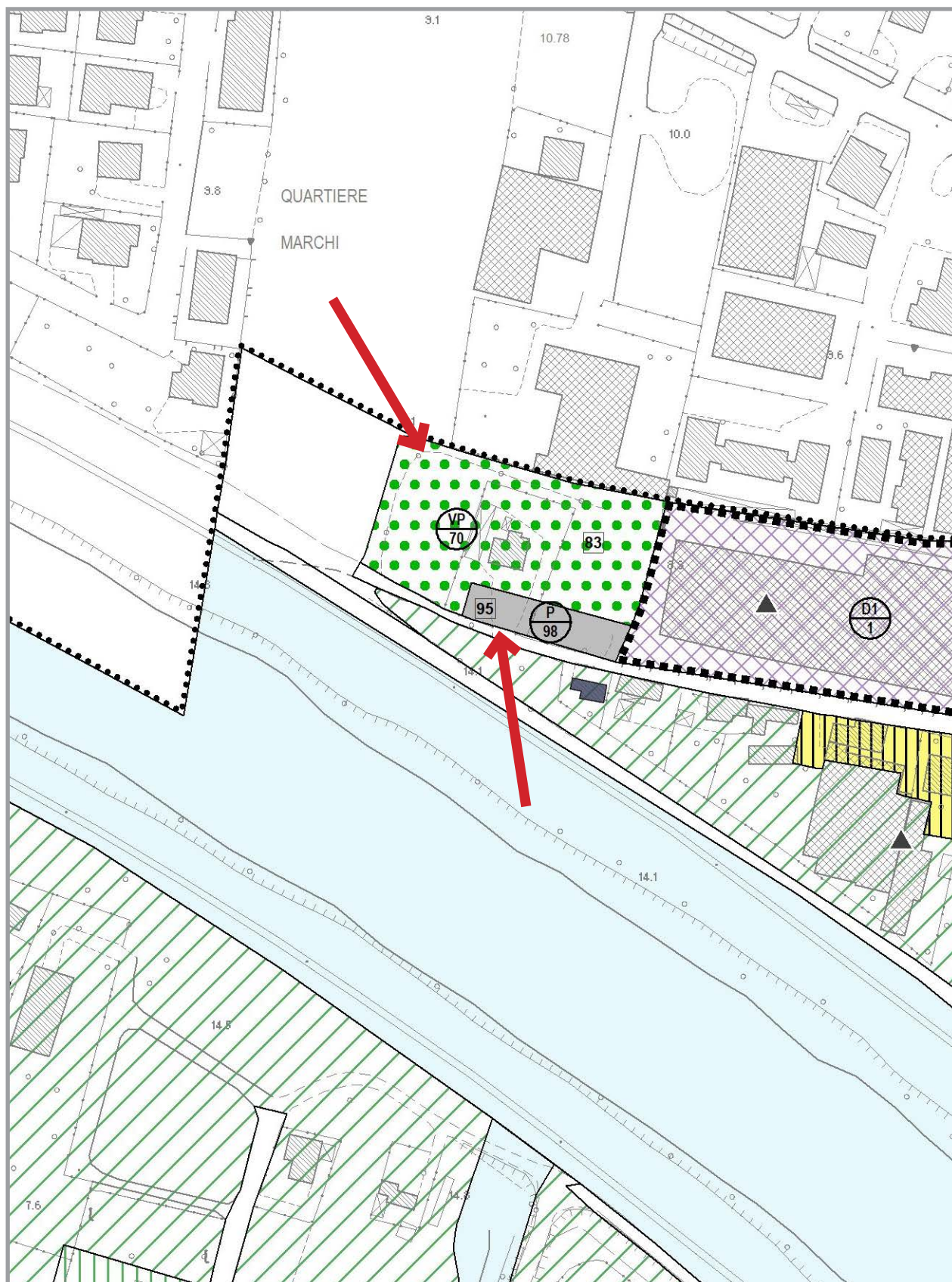
MATE SC
Sede Legale e Operativa - Via San Felice 21 - Bologna (BO)
Sede Operativa - Via Treviso, 18 - San Vendemiano (TV)
Sede Operativa - via F. Carlini 5, Milano (MI)
Tel. +39 (0438) 412433 - +39 (051) 2912911
e-mail: mateng@mateng.it

PROPOSTA TECNICA DI CONTRODEDUZIONI ALLE OSSERVAZIONI - ESTRATTI CARTOGRAFICI ZONIZZAZIONE

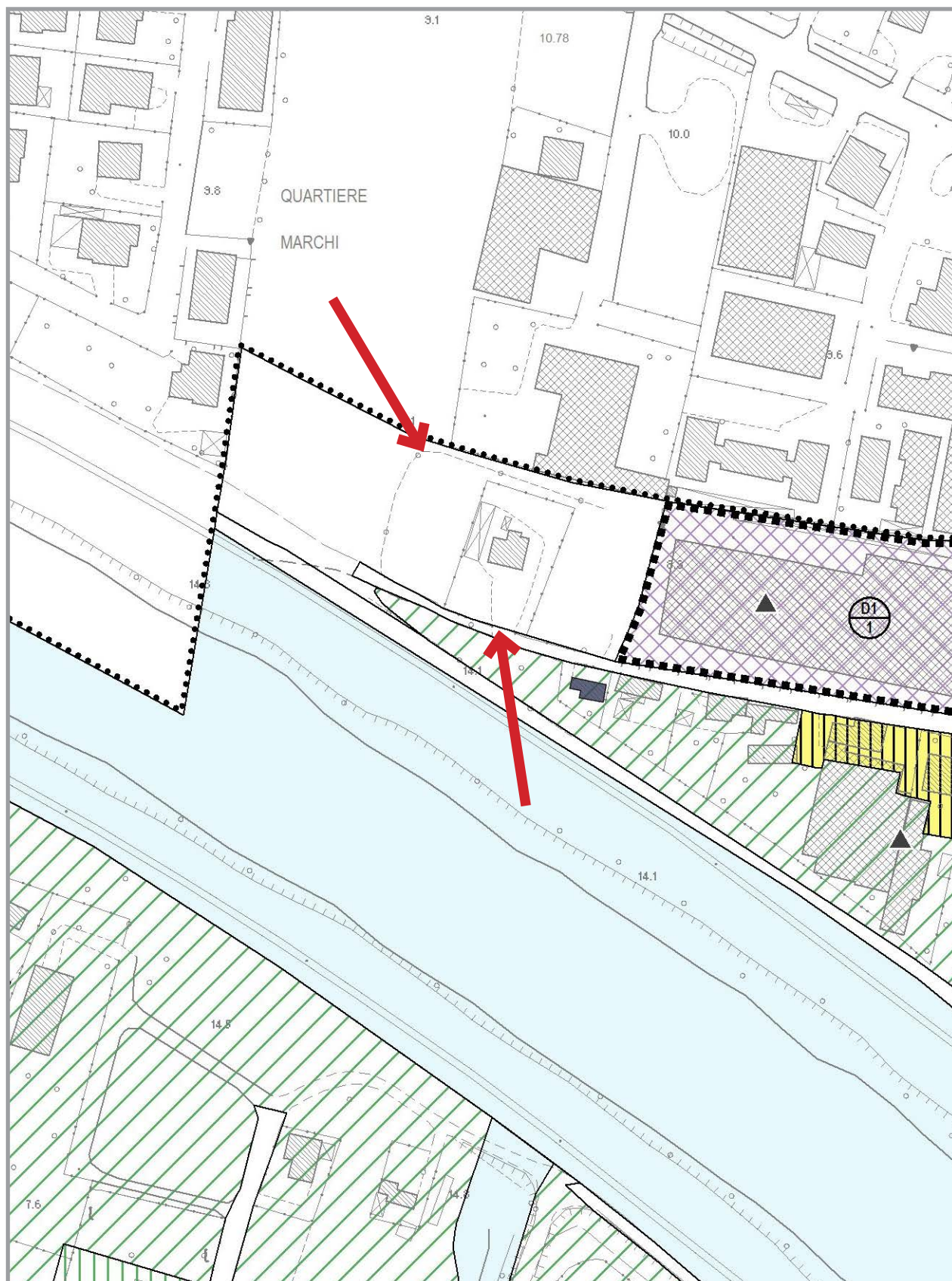
Indice:

Osservazione n. 01	p. 04
Osservazione n. 10	p. 06
Osservazione n. 22	p. 08
Osservazione n. 24	p. 10
Osservazione n. 28	p. 12
Osservazione n. 31	p. 14
Osservazione n. UT	p. 16

Estratto cartografia adottata, scala 1: 2 000



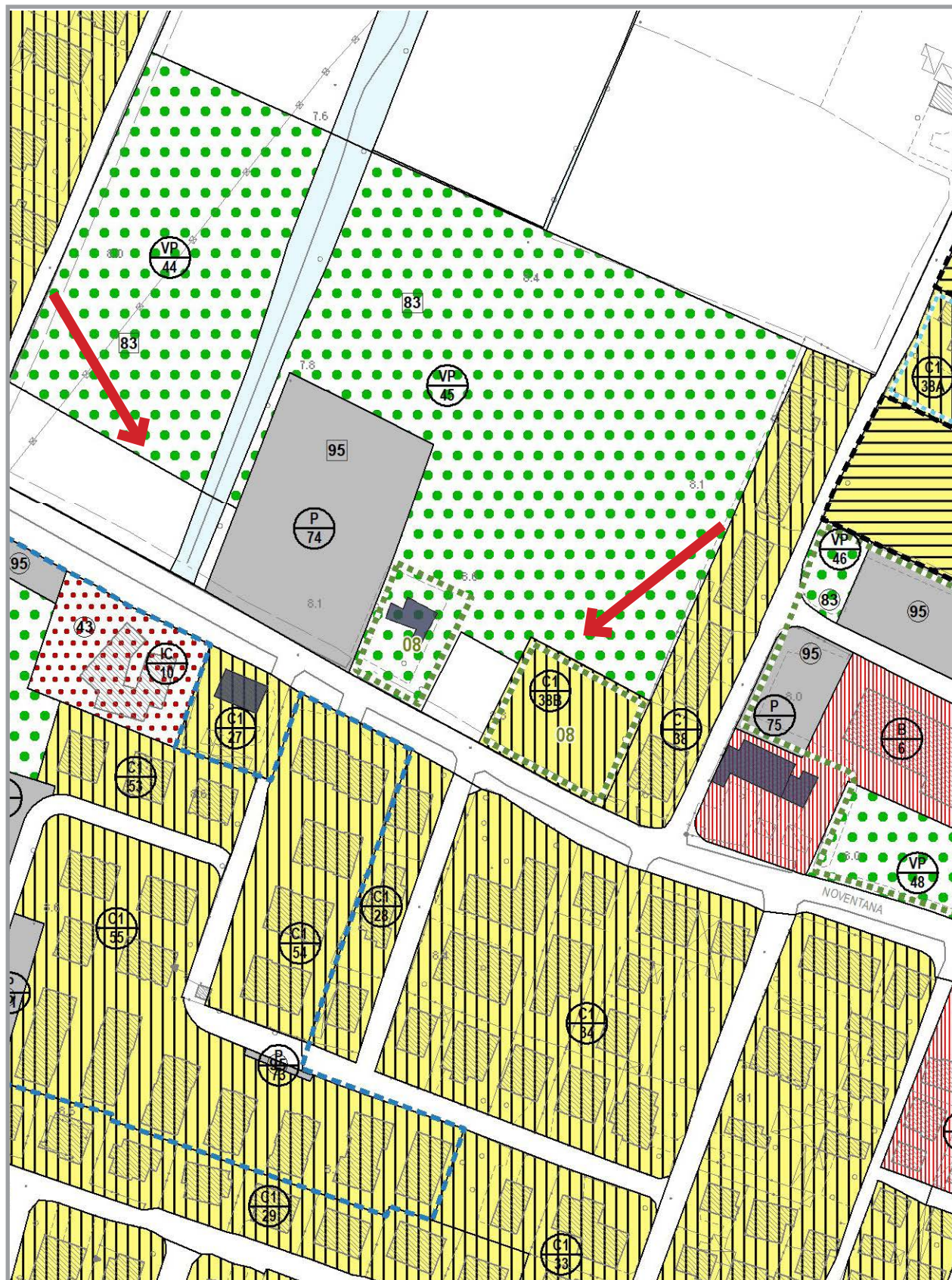
Estratto cartografia proposta controdeduzioni, scala 1: 2 000



PROPOSTA: ACCOGLIBILE.

Elab_07_Tav2.3_Noventana_Nord + Elab_08_Tav2.4_Noventana_Sud

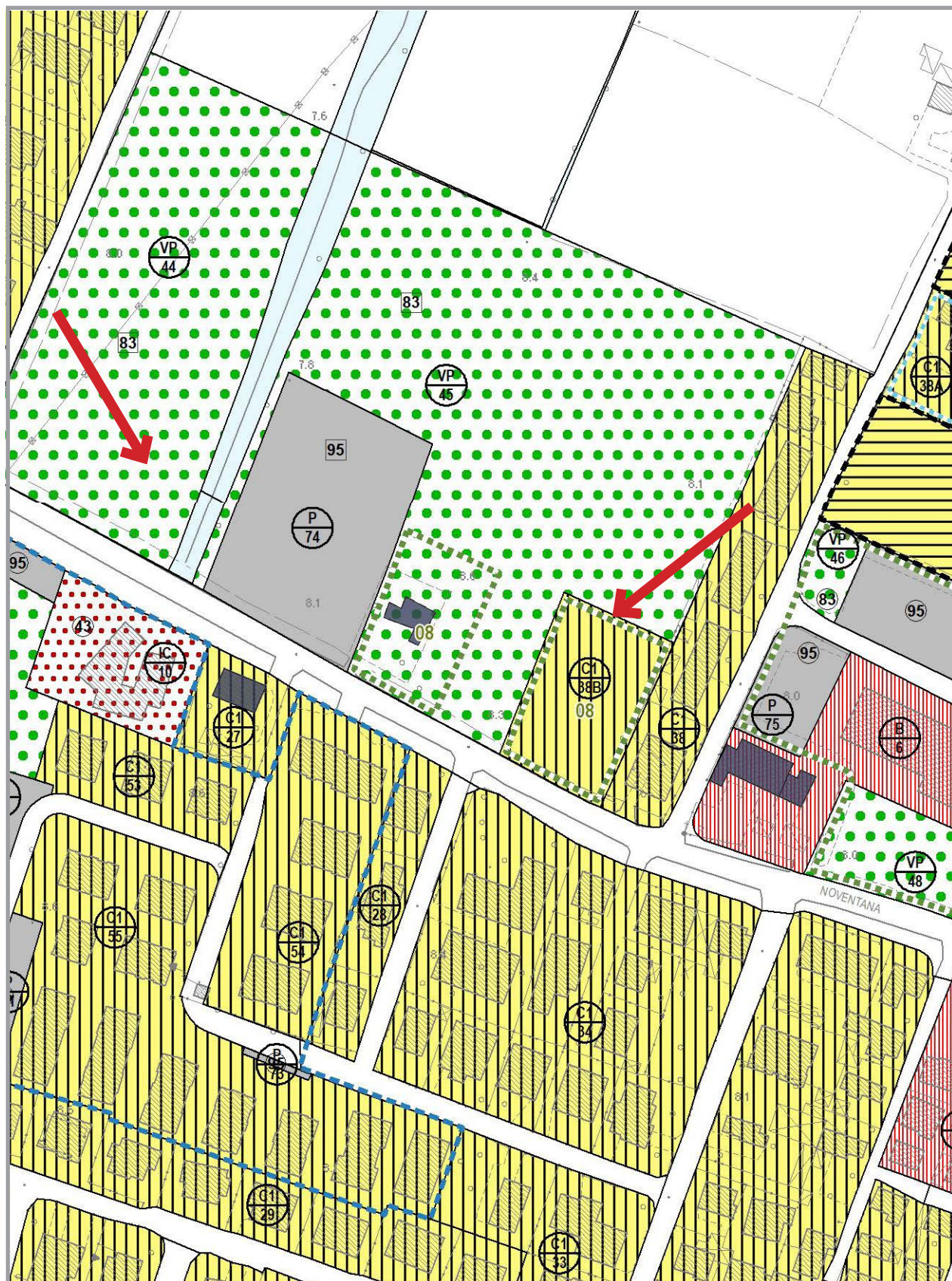
Estratto cartografia adottata, scala 1: 2 000



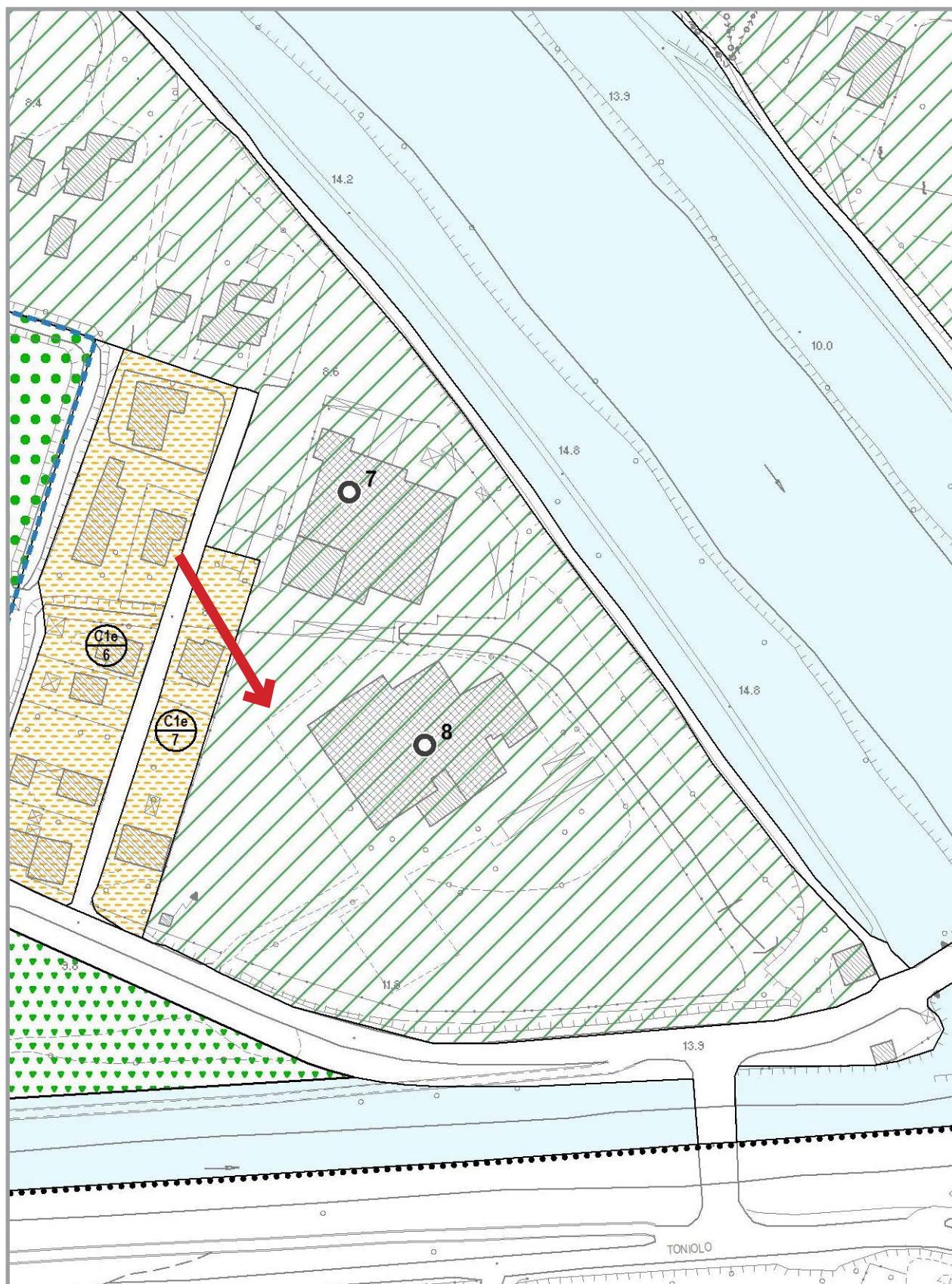
PROPOSTA: ACCOGLIBILE.

Elab_07_Tav2.3_Noventana_Nord + Elab_08_Tav2.4_Noventana_Sud

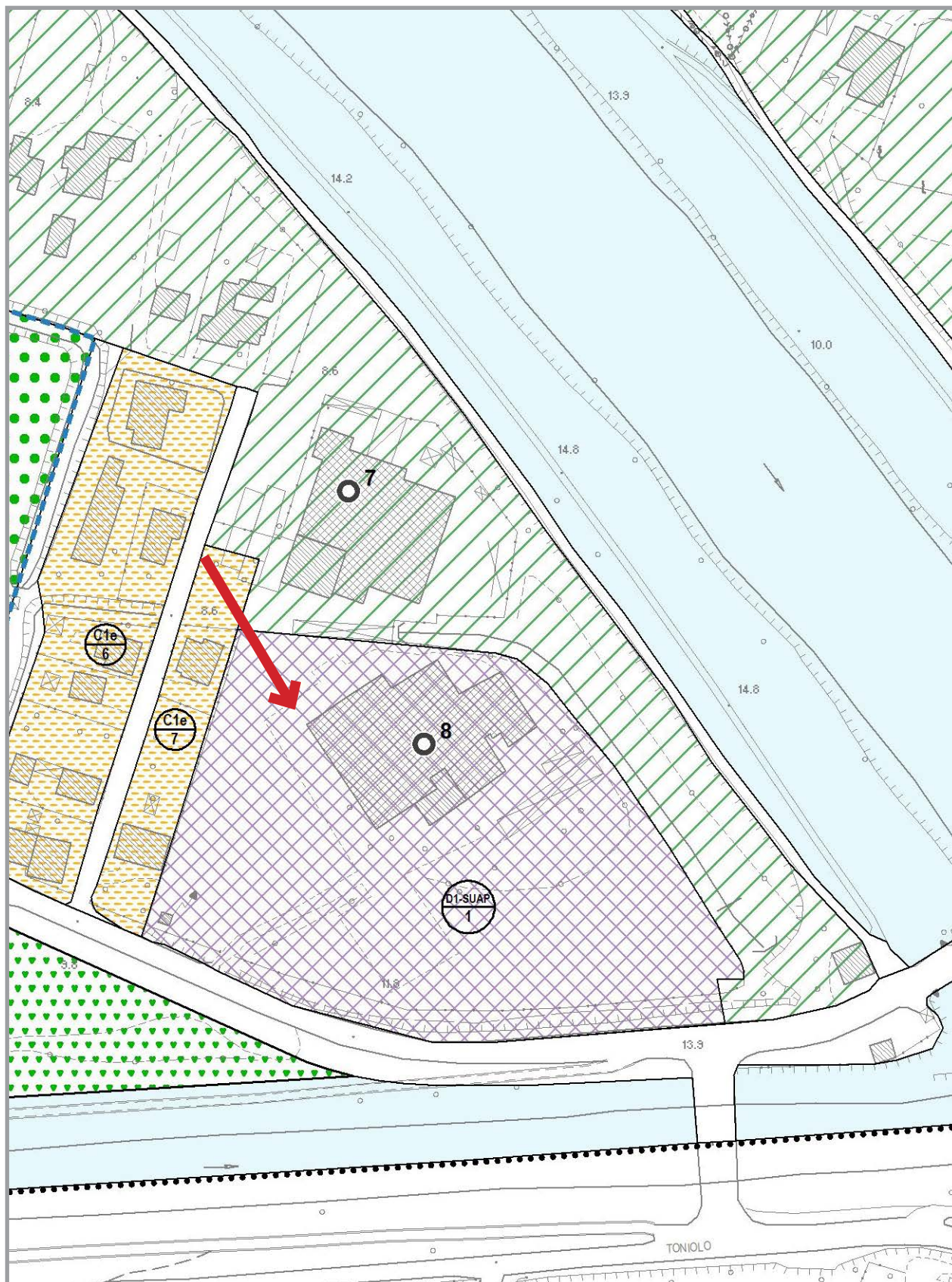
Estratto cartografia proposta controdeduzioni, scala 1: 2 000



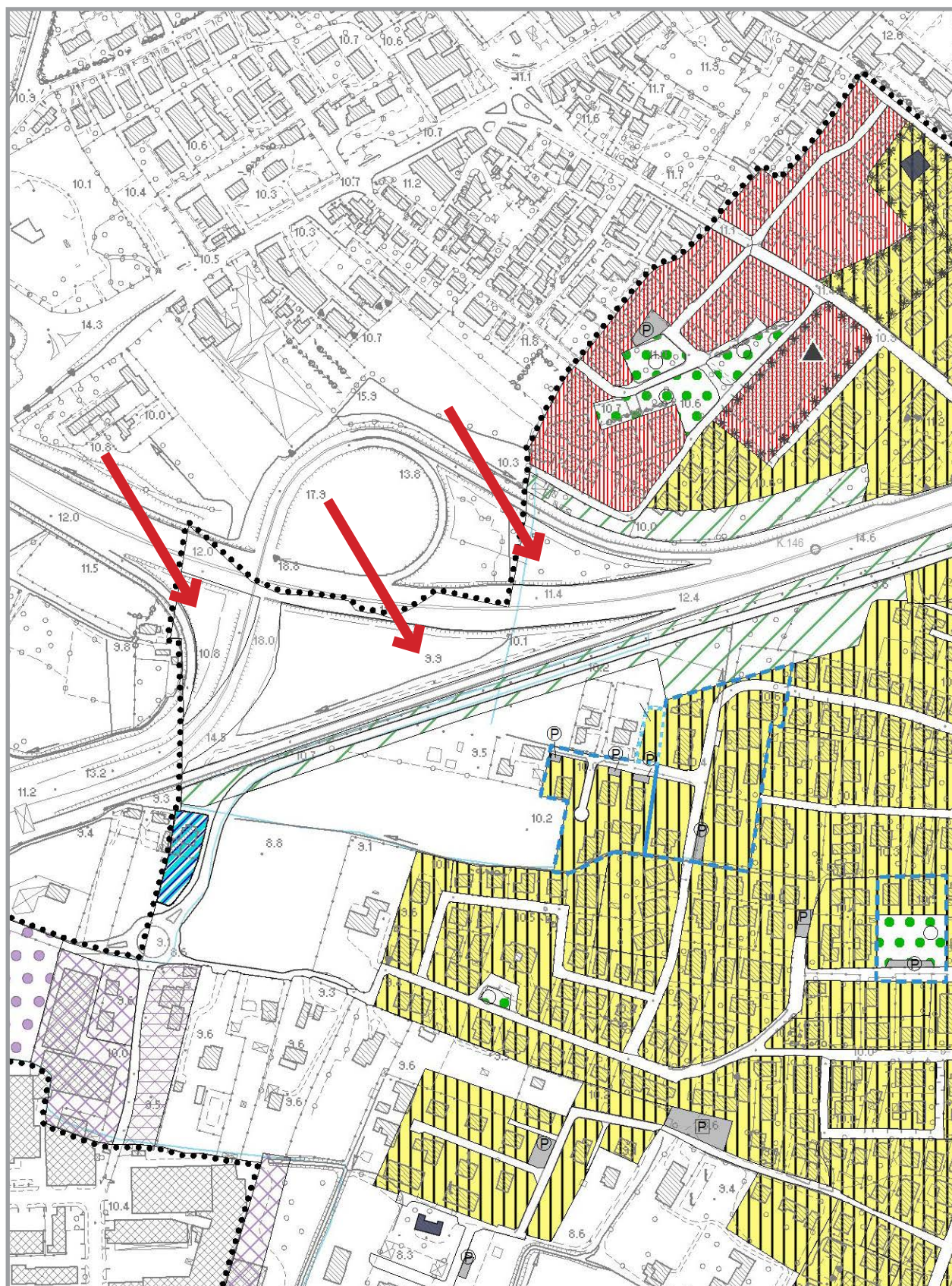
Estratto cartografia adottata, scala 1: 2 000



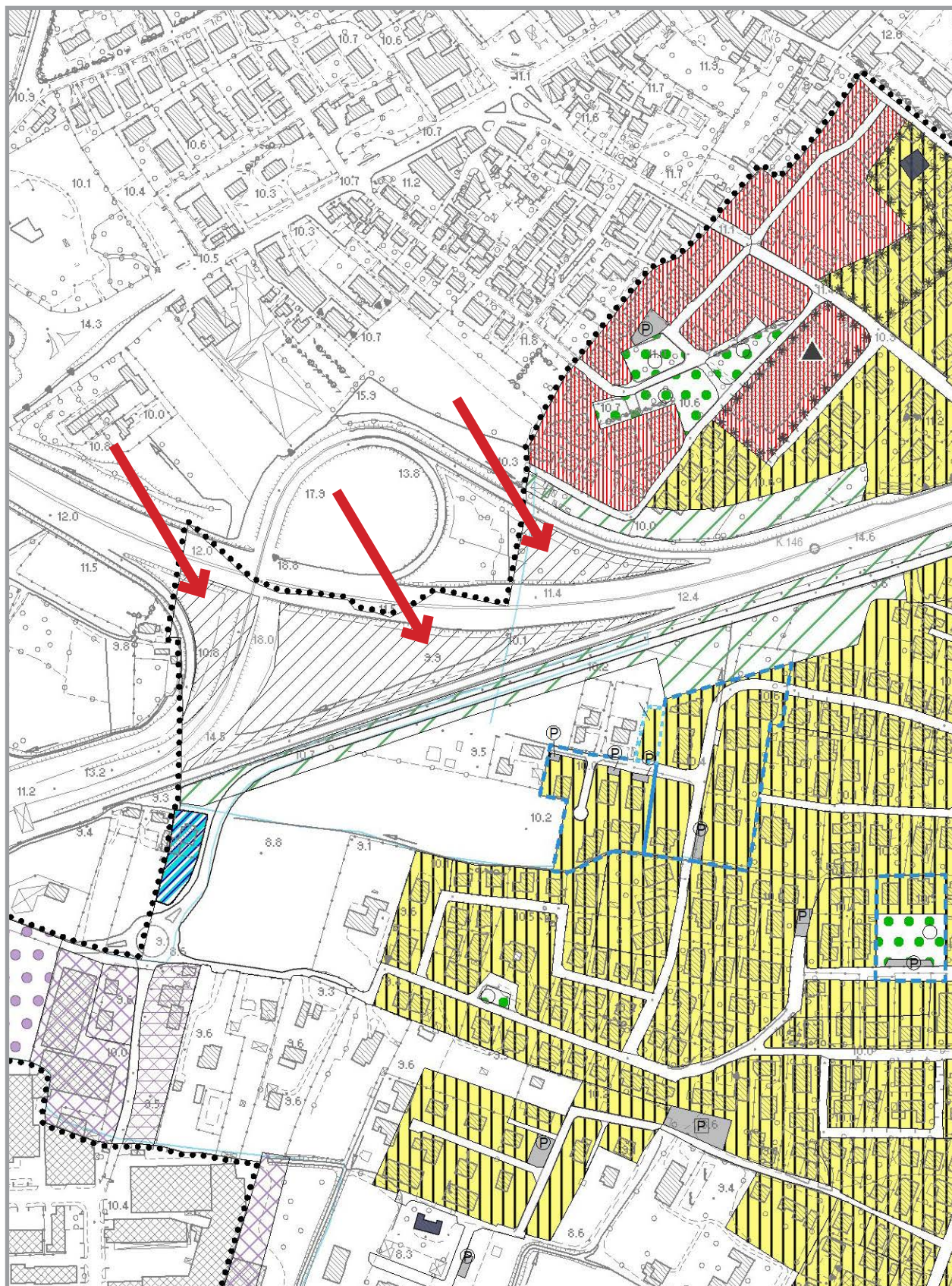
Estratto cartografia proposta controdeduzioni, scala 1: 2 000



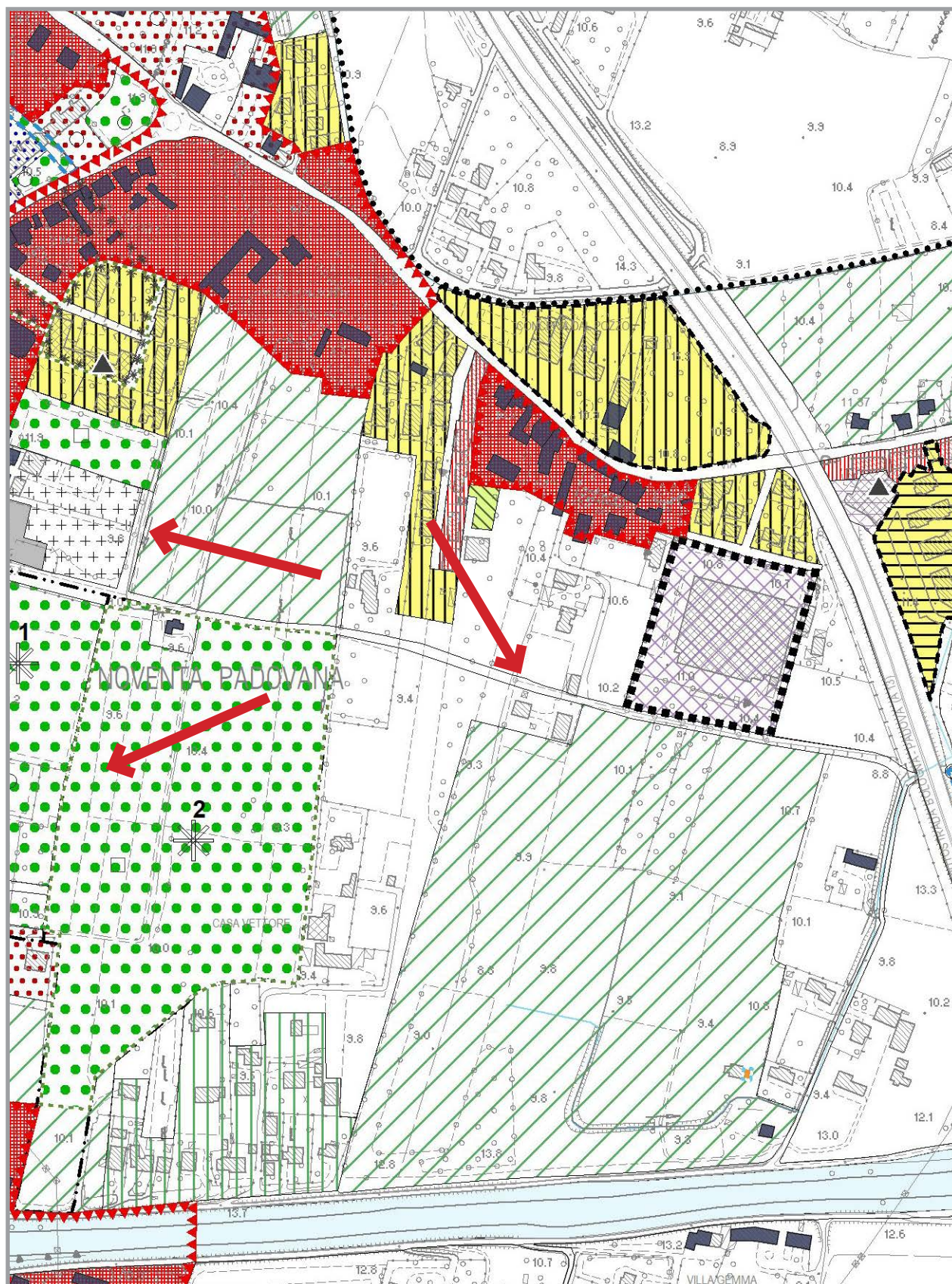
Estratto cartografia adottata, scala 1: 5 000



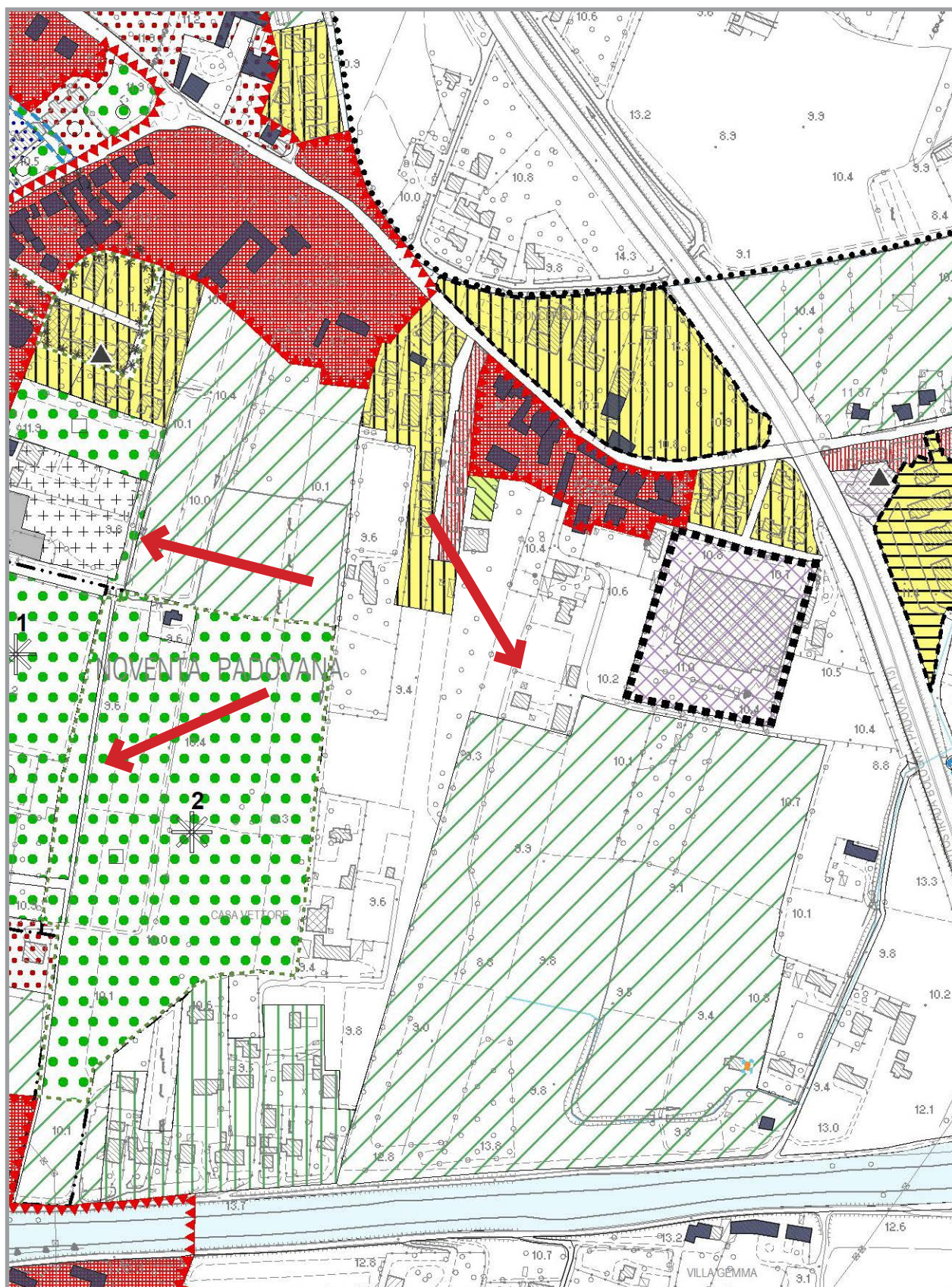
Estratto cartografia proposta controdeduzioni, scala 1: 5 000



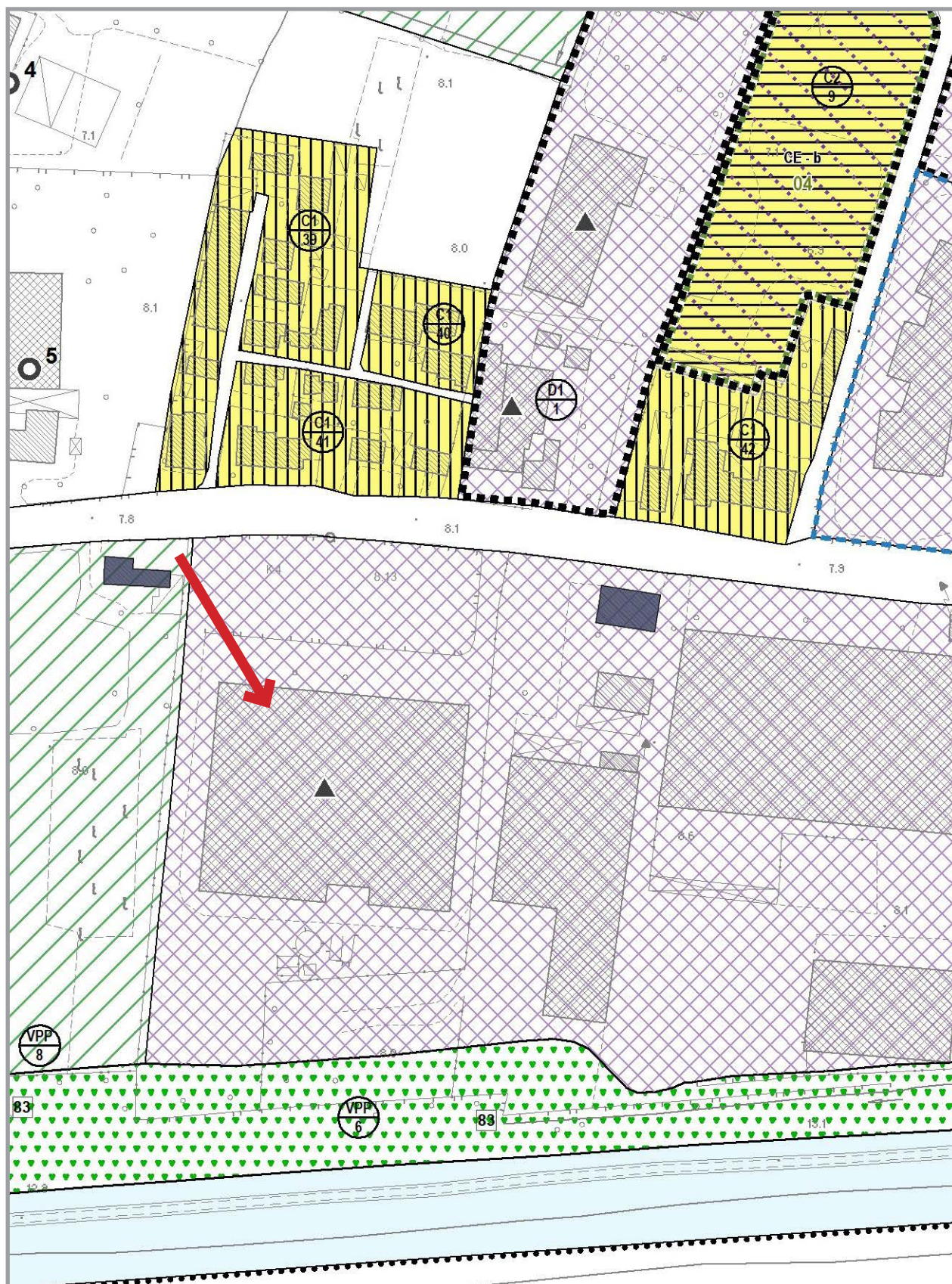
Estratto cartografia adottata, scala 1: 5 000



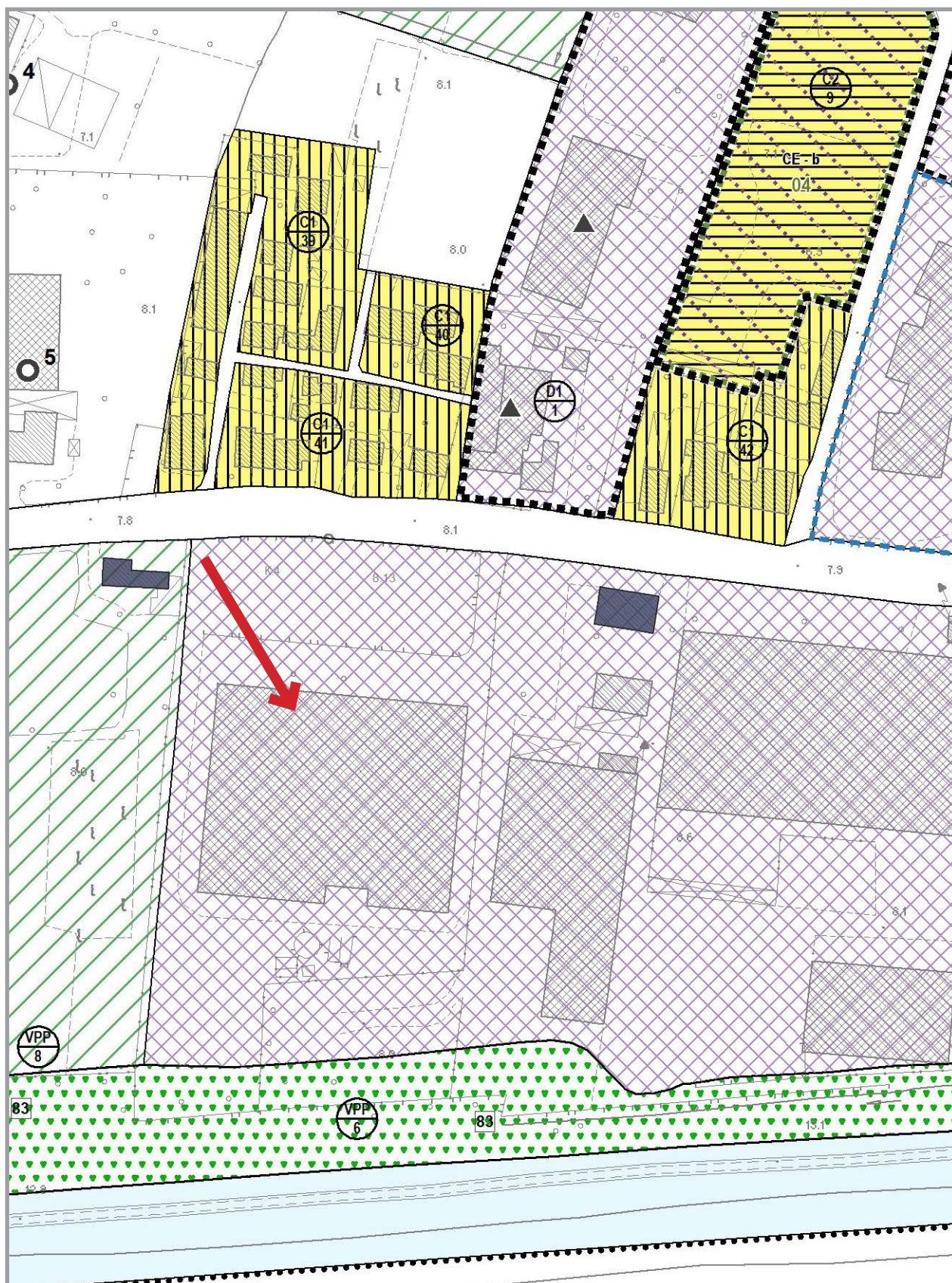
Estratto cartografia proposta controdeduzioni, scala 1: 5 000



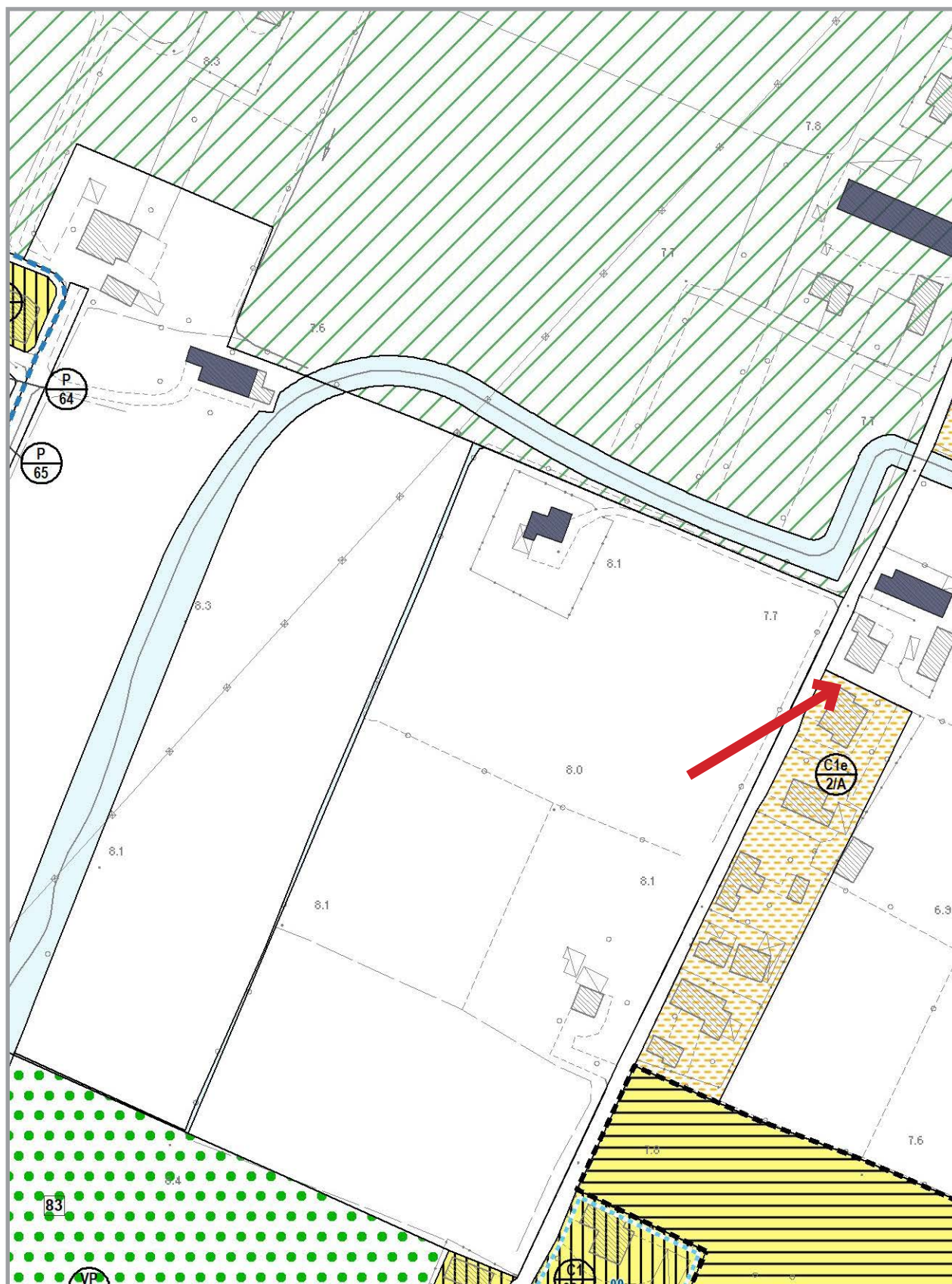
Estratto cartografia adottata, scala 1: 2 000



Estratto cartografia proposta controdeduzioni, scala 1: 2 000



Estratto cartografia adottata, scala 1: 2 000



Estratto cartografia proposta controdeduzioni, scala 1: 2 000

